

DE

**Aktion**  
gültig bis 31.01.2026

# Inspektionskamarasystem BRlcamL+BRlcamO

Verabschieden Sie sich von schwer zugänglichen Stellen.  
Machen Sie es möglich mit der **BRlcam!**

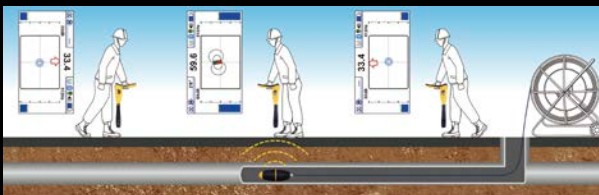
## Rohrinspektionskamarasystem BRlcamL + Ortungssystem BRlcamO

### Das ideale Duo für präzise Inspektion und Ortung!

Das BRINKO Rohrinspektionskamarasystem BRlcamL und das Ortungssystem BRlcamO bilden zusammen ein unschlagbares Team. Mit dem schwenkbaren Kamerakopf der BRlcamL (28 mm Durchmesser) und einem 40 m Fiberglas-Schubkabel sind Sie bestens ausgestattet. Der Kamerakopf ist 360° drehbar und 210° schwenkbar sowie selbstnivellierend, was präzises Abfahren von Verbindungen und das Überprüfen von Abzweigungen ermöglicht.

Das Ortungssystem BRlcamO überzeugt durch eine einfache Bedienung, eine optische und akustische Anzeige sowie eine präzise Tiefenbestimmung, die gerade bei der Kalkulation von Ausschachtungskosten entscheidend ist. Der Kamerakopf und das Ortungssystem arbeiten Hand in Hand, um Schwachstellen schnell und exakt zu lokalisieren.

Die robuste Anzeigeeinheit der BRlcamL ist in einem wasserdichten und luftdichten Kunststoffkoffer untergebracht, der sich für den Transport oder enge Arbeitsbedingungen leicht von der Schubkabeleinheit trennen lässt. Das multifunktionale Bedienfeld mit QWERTZ-Tastatur und Mikrofon für Sprachaufzeichnungen bietet zusätzliche Flexibilität bei der Videoaufzeichnung auf SD-Karte oder USB-Stick.



Art. Nr. 3775  
Bundle

EUR netto (UVP)  
**7.900,00**

Jetzt als  
**AKTIONS-SET**

BRlcamL einzeln:

Art. Nr. 3741  
Kamera BRlcamL

EUR netto (UVP)  
**5.632,00**

Zusätzlich zum Ortungssystem BRlcamO  
erhältlich:

Art. Nr. 3772  
Standfuß

Art. Nr. 3773  
Schutztasche

EUR netto (UVP)  
**219,00**

EUR netto (UVP)  
**135,00**



brinko.de

... seit 1860 Kompetenz und Erfahrung

**BRINKO**<sup>®</sup>  
powered by **haupa**

## HD-Handinspektionskamera BRlcamS

Art. Nr. 3780  
5-Zoll-LCD-HD

EUR netto (UVP)  
**167,00**

Die HD-Inspektionskamera BRlcamS bietet einen 5-Zoll-HD-Bildschirm und einen 8-mm-Kamerakopf mit 1280 x 720 Pixeln Auflösung. Sie zeichnet Fotos und Videos auf Micro SD-Karte auf und bietet dreifache LED-Helligkeitsanpassung. Die wasserdichte Kameraleitung (IP67) ist 1 Meter lang und der 4000 mAh Akku ermöglicht bis zu 5 Stunden Nutzung. Sie unterstützt sieben Sprachen.

### Inhalt:

- Bildschirmhandgerät
- 1 Meter Kameraleitung
- Schraubhaken
- Magnet
- 90° Spiegel
- USB-C Ladekabel
- USB-Ladegerät
- Aufbewahrungskoffer



## Zubehör für BRlcamL 3741 Kamerakopf-Set Ø 12 mm, Länge 10 m

Art. Nr. 3750/10  
Ø 12 mm | 10 m

EUR netto (UVP)  
**750,00**

Kleiner Kamerakopf Ø 12 mm für Rohr- und Hausanschlüsse, sowie Hohlräume

- als Erweiterung zu Rohrinspektionskamerasystem BRlcamL
- als Ersatz zu Rohrinspektionskamerasystem BRlcamM
- Kamerakopf Ø 12 mm
- Kameraleitung Ø 4,8 mm | Länge 10 m
- inkl. Stahlhaspel
- Verbindungskabel 4-polig
- Einsatzbereich DN20 - DN110



## Rohrinspektionskamerasystem BRlcamM, Länge 10 m

Art. Nr. 3752/10  
DN20 - DN110

EUR netto (UVP)  
**2.250,00**

Die Stahlhaspel garantiert hohe Langlebigkeit. Der 10" TFT-Monitor mit 800 x 600 Pixeln bietet klare Aufnahmen, während der integrierte Li-Ion Akku bis zu 4 Stunden hält. Die BRlcamM verfügt über ein multifunktionales Bedienfeld mit QWERTZ-Tastatur, Mikrofon für Sprachaufnahmen und die Möglichkeit zur Videoaufzeichnung auf SD-Karte oder USB-Stick. Das 1 Meter lange Videokabel und der robuste, wasserdichte Koffer ermöglichen eine flexible Nutzung. Mit der Fernbedienung sind auch schwierige Aufstellungen möglich. Der Kamerakopf eignet sich für Rohre von DN20 bis DN110, und dimmbare LEDs sorgen für optimale Beleuchtung.



## Zubehör für BRlcamL 3741 Kamerakopf-Set Ø 12 mm, Länge 20 m

Art. Nr. 3750/20  
Ø 12 mm | 20 m

EUR netto (UVP)  
**915,00**

Kleiner Kamerakopf Ø 12 mm für Rohr- und Hausanschlüsse, sowie Hohlräume

- als Erweiterung zu Rohrinspektionskamerasystem BRlcamL
- als Ersatz zu Rohrinspektionskamerasystem BRlcamM
- Kamerakopf Ø 12 mm
- Kameraleitung Ø 4,8 mm | Länge 20 m
- inkl. Meterzähler und Stahlhaspel
- Verbindungskabel 4-polig
- Einsatzbereich DN20 - DN110



## Rohrinspektionskamerasystem BRlcamM, Länge 20 m

Art. Nr. 3752/20  
DN20 - DN110

EUR netto (UVP)  
**2.400,00**

Die Stahlhaspel bietet hohe Langlebigkeit. Der 10" TFT-Monitor mit 800 x 600 Pixeln liefert klare Aufnahmen, der Li-Ion Akku hält bis zu 4 Stunden. Die BRlcamM verfügt über ein multifunktionales Bedienfeld, Mikrofon und die Möglichkeit zur Videoaufzeichnung auf SD-Karte oder USB-Stick. Das 1 Meter lange Videokabel und der robuste, wasserdichte Koffer bieten Flexibilität. Mit der Fernbedienung sind auch schwierige Aufstellungen möglich. Der Kamerakopf eignet sich für Rohre von DN20 bis DN110, dimmbare LEDs sorgen für optimale Beleuchtung.

Art. Nr. 3752/20 enthält zusätzlich ein 20 m Schubkabel und einen integrierten Meterzähler zur Störstellensuche.



## Rohrinspektionskamerasystem BRlcamXL

Art. Nr. 3760  
DN70 - DN450

EUR netto (UVP)  
**7.890,00**

Die Inspektionslösung bietet einen 360°/210° dreh- und schwenkbaren Kamerakopf (Ø 55 mm, IP68) mit einem 60 m langen Schubkabel (Ø 9 mm) und einer Stahlhaspel mit Meterzähler. Das multifunktionale Steuergerät im IP68-Koffer wird über ein 10" IPS HD-Display mit USB/SD-Aufzeichnung (Foto, Video, Sprache) bedient. Der 512 Hz Sender und der Joystick für den Kamerakopf ermöglichen präzise Steuerung. Der 9 Ah Li-Ion-Akku sorgt für bis zu 4 Stunden Betrieb. Weitere Ausstattung: Führungskugel und -stern für den Kamerakopf, 1,5 Meter 8-poliges Videokabel und Fernbedienung.



Ihr Fachgroßhandel:

Firmenstempel

**BRINKO**  
powered by haupa

HAUPA GmbH, Lange Straße 40, 42857 Remscheid, Telefon: +49 (0)2191 8418-0, Fax: +49 (0)2191 8418-840, E-Mail: sales@haupa.com  
Die Preise sind unverbindlich empfohlene Aktionspreise zzgl. gesetzlicher MwSt. gültig bis 31.01.2026.  
Der Verkauf erfolgt ausschließlich über den Fachgroßhandel. Technische Änderungen und Druckfehler vorbehalten.