

Veranstaltungstechnik



 **Bals**

Einfach. Gut. Verbunden.



Einfach. Gut. Verbunden. Dafür steht die Marke Bals seit über 60 Jahren. Das bedeutet Qualität, auf die Sie sich jederzeit verlassen können. Unsere Produkte bewähren sich rund um den Globus, in den verschiedensten Anwendungen. „Made in Germany“ steht für einen Qualitätsanspruch, der Ihnen ein Höchstmaß an Sicherheit bietet.



Zwei moderne Werke ein einheitlicher Qualitätsstandard

Der Stammsitz unseres Unternehmens befindet sich von Beginn an in Kirchhudem-Albaum (NRW). Produktentwicklung, Marketing und Vertrieb sowie die Verwaltung sind hier angesiedelt.

Das 1994 errichtete und schon mehrmals erweiterte Werk in Freiwalde (Brandenburg) verfügt über hochmoderne Fertigungsanlagen für die vollautomatische Herstellung der einzigartigen CEE-Steckvorrichtungen sowie über ein leistungsstarkes Logistikzentrum.



CEE Steckvorrichtungen für den Weltmarkt

Als unabhängiges, mittelständisches Familienunternehmen produzieren wir normierte Industriesteckvorrichtungen nach IEC 60309 1-2 sowie Steckvorrichtungssysteme und Verteiler für den Weltmarkt. Mit Innovationen und bahnbrechenden, teils patentierten Neuentwicklungen wie MULTI-GRIP oder QUICK-CONNECT setzen wir neue technische Standards. In mehr als 80 Ländern werden unsere Produkte vertrieben.



Unsere Verantwortung für höchste Qualität

Qualität erlaubt keine Kompromisse. Diese Maxime gilt bei Bals seit jeher. Der nach ISO-9001 zertifizierte Fertigungsprozess in allen Werken stellt die bekannt hohe Produktqualität sicher. Patente, Zertifikate in- und ausländischer Prüfinstitute, sowie die Spezifizierung der Bals Produkte bei sehr renommierten Unternehmen spiegeln dies wider. Innovation ist für uns ein wichtiger Qualitätsmaßstab. So setzen wir immer wieder neue Standards mit intelligenten Lösungen, die dem Anwender nachhaltige Vorteile bringen – ob MULTI-GRIP oder die schraublose Technik QUICK-CONNECT.

Anbausteckdose Quick-Connect

- schraublose Klemmen
- Kontex-Kontakt
- vernickelte Kontakte
- Flansch 75 x 75 mm
- Schutzart IP44



Abb.-Typ: 130274

		230V 50-60 Hz			400V 50-60 Hz				
2P+E Ampere	3P+E Polzahl	3pol 6h	4pol 9h	5pol 9h	3pol 9h	4pol 6h	5pol 6h	Stück	g Stück
16	3	130269						10	110
16	4				130270			10	150
16	5				130271			10	170
32	3	130272						10	190
32	4				130273			10	205
32	5				130274			10	225

Anbausteckdose

- Schraubklemme
- Rahmenklemmen
- Kontex-Kontakt
- vernickelte Kontakte
- Flansch 107 x 100 mm
- Schutzart IP44



Abb.-Typ: 130276

		230V 50-60 Hz			400V 50-60 Hz				
2P+E Ampere	3P+E Polzahl	3pol 6h	4pol 9h	5pol 9h	3pol 9h	4pol 6h	5pol 6h	Stück	g Stück
63	3	130275						5	415
63	5				130276			5	490

Anbausteckdose

- Schraubklemme
- Rahmenklemmen
- Kontex-Kontakt
- vernickelte Kontakte
- Flansch 107 x 100 mm
- Schutzart IP67



Abb.-Typ: 130276

		230V 50-60 Hz			400V 50-60 Hz				
2P+E Ampere	3P+E Polzahl	3pol 6h	4pol 9h	5pol 9h	3pol 9h	4pol 6h	5pol 6h	Stück	g Stück
63	3	130315						5	415
63	5				130196			5	570

Anbausteckdose Quick-Connect

- schraublose Klemmen
- Kontex-Kontakt
- vernickelte Kontakte
- Flansch 85 x 85 mm
- Neigung 20°
- Schutzart IP44



Abb.-Typ: 120441

		230V 50-60 Hz			400V 50-60 Hz				
2P+E Ampere	3P+E Polzahl	3pol 6h	4pol 9h	5pol 9h	3pol 9h	4pol 6h	5pol 6h	Stück	g Stück
16	3	120436						10	120
16	4				120437			10	140
16	5				120438			10	145
32	3	120439						10	200
32	4				120440			10	230
32	5				120441			10	265

Stecker Quick-Connect

- schraublose Klemmen
- vernickelte Kontakte
- Gehäuseverbindung mit Gewinde und Rastverschluss
- spezielle Zugentlastungsverschraubung
- Schutzart IP44



Abb.-Typ: 210791

		230V 50-60 Hz			400V 50-60 Hz				
2P+E Ampere	3P+E Polzahl	3pol 6h	4pol 9h	5pol 9h	3pol 9h	4pol 6h	5pol 6h	Stück	g Stück
16	3	211103						10	
16	4				210916			10	
16	5				211104			10	
32	3	210788						10	
32	4				210747			10	
32	5				210791			10	

Stecker TE mit Multi-Grip

- Schraubklemme
- Rahmenklemme
- hochwärmebeständiger Kontaktträger
- vernickelte Kontakte
- Gehäuseverbindung mit Gewinde und Rastverschluss
- spezielle Zugentlastungsverschraubung
- Schutzart IP44



Abb.-Typ: 210792

		230V 50-60 Hz			400V 50-60 Hz				
2P+E Ampere	3P+E Polzahl	3pol 6h	4pol 9h	5pol 9h	3pol 9h	4pol 6h	5pol 6h	Stück	g Stück
63	3	210735						5	535
63	4				211102			5	595
63	5				210792			5	650

Stecker TE mit Multi-Grip

- Schraubklemme
- Rahmenklemmen
- hochwärmeständiger Kontaktträger
- vernickelte Kontakte
- Gehäuseverbindung mit Gewinde und Rastverschluss
- spezielle Zugentlastungsverschraubung
- Schutzart IP67

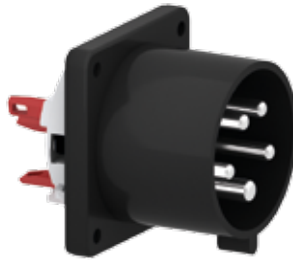


230V 50-60 Hz		400V 50-60 Hz				
2P+E Ampere	3P+E Polzahl	3P+N+E Polzahl	3pol 4pol 5pol 6h 9h 9h	3pol 4pol 5pol 9h 6h 6h	Stück	9 Stück
63	3		211127		5	535
63	5			210710	5	715
125	5			210711	5	1235

Abb.-Typ: 210711

Flanschgerätestecker Quick-Connect

- schraublose Klemmen
- Kontex-Kontakt
- vernickelte Kontakte
- Flansch 75 x 75 mm
- Schutzart IP44



230V 50-60 Hz		400V 50-60 Hz				
2P+E Ampere	3P+E Polzahl	3P+N+E Polzahl	3pol 4pol 5pol 6h 9h 9h	3pol 4pol 5pol 9h 6h 6h	Stück	9 Stück
16	3		28312		10	90
16	4			28313	10	105
16	5			28314	10	125
32	3		28315		10	145
32	4			28316	10	165
32	5			28298	10	195

Abb.-Typ: 28298

Kupplung Quick-Connect mit Multi-Grip

- schraublose Klemmen
- Kontex-Kontakt
- vernickelte Kontakte
- Gehäuseverbindung mit Gewinde und Rastverschluss
- spezielle Zugentlastungsverschraubung
- Schutzart IP44



230V 50-60 Hz		400V 50-60 Hz				
2P+E Ampere	3P+E Polzahl	3P+N+E Polzahl	3pol 4pol 5pol 6h 9h 9h	3pol 4pol 5pol 9h 6h 6h	Stück	9 Stück
16	3		310512		10	
16	4			310607	10	
16	5			310515	10	
32	3		310513		10	
32	4			310489	10	
32	5			310517	10	

Abb.-Typ: 310517

Kupplung mit Multi-Grip

- Schraubklemme
- Rahmenklemmen
- Kontex-Kontakt
- hochwärmeständiger Kontaktträger
- vernickelte Kontakte
- Gehäuseverbindung mit Gewinde und Rastverschluss
- spezielle Zugentlastungsverschraubung
- Schutzart IP44



230V 50-60 Hz		400V 50-60 Hz				
2P+E Ampere	3P+E Polzahl	3P+N+E Polzahl	3pol 4pol 5pol 6h 9h 9h	3pol 4pol 5pol 9h 6h 6h	Stück	9 Stück
63	3		310488		5	590
63	4			310749	5	630
63	5			310518	5	670

Abb.-Typ: 310518

Kupplung mit Multi-Grip

- Schraubklemme
- Rahmenklemmen
- Kontex-Kontakt
- hochwärmeständiger Kontaktträger
- vernickelte Kontakte
- Gehäuseverbindung mit Gewinde und Rastverschluss
- spezielle Zugentlastungsverschraubung
- Schutzart IP67



230V 50-60 Hz		400V 50-60 Hz				
2P+E Ampere	3P+E Polzahl	3P+N+E Polzahl	3pol 4pol 5pol 6h 9h 9h	3pol 4pol 5pol 9h 6h 6h	Stück	9 Stück
63	3		310771		5	650
63	5			310465	5	725
125	5			310466	5	1300

Abb.-Typ: 310466

Auf Anfrage

- Verlängerungsleitung
- MULTI-GRIP Verschraubung mit zusätzlicher Zugentlastung



Schutzkontakt-Anbausteckdose

- 16A 250V ~
- Schraubklemme
- vernickelte Kontakte
- ohne Klappdeckel
- Anschluss rückwärtig
- Schutzart IP20

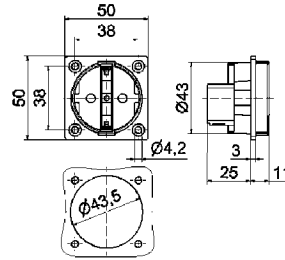


Abb.-Typ: 714

18 MB 1

Farbe	Bestell-Nr.	Stück
schwarz	714	20

Schutzkontakt-Anbausteckdose für ortsfeste Verteilersysteme

- 16A 250V ~
- schraublose Klemmen
- vernickelte Kontakte
- mit angespritzter Flanschdichtung
- Anschlussklemme gemäß BGV A2
- Kontaktträger Polyamid 6
- Schutzart IP54

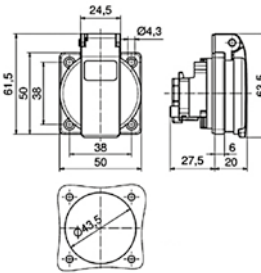


Abb.-Typ: 71101

18 MB 102

Ausführung	Farbe	Bestell-Nr.	Stück
Quick-Connect	schwarz	71101	20
Schraubklemme	schwarz	71097	20

Schutzkontakt-Stecker

- Multi-Grip Kabelverschraubung
- extra großer Anschlussraum
- auch geeignet für belg./franz. System
- Schutzart IP44

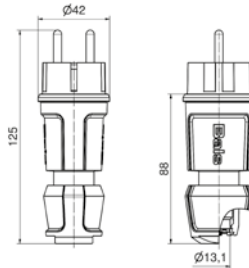


Abb.-Typ: 7372

18 MB 119

Farbe	Bestell-Nr.
schwarz	7372

Schutzkontakt-Kupplung

- Multi-Grip Kabelverschraubung
- extra großer Anschlussraum
- Schutzart IP54

Für Schutzkontakt-Kupplungen mit Kinderschutzsicherung hängen Sie eine **09** an die Bestell-Nummer.

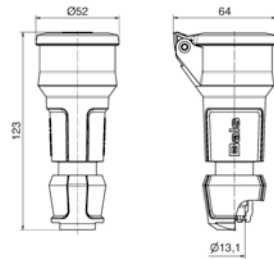


Abb.-Typ: 7488

18 MB 120

Farbe	Bestell-Nr.	Stück
schwarz	7488	20

Vollgummiverteiler, tragbar

Bestückung:
4 Schutzkontaktsteckdosen 16A, 230V

Leitungseinführung/ Zugang:
Kabelverschraubung M20

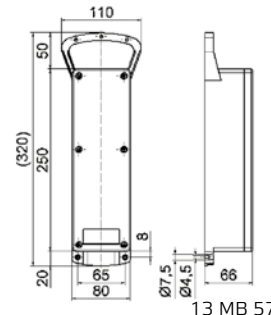
Bestell-Nr.
530598 Schutzkontaktsteckdosen blau
530599 Schutzkontaktsteckdosen schwarz



Abb.-Typ: 530598



Abb.-Typ: 530599



13 MB 57

Vollgummiverteiler, tragbar

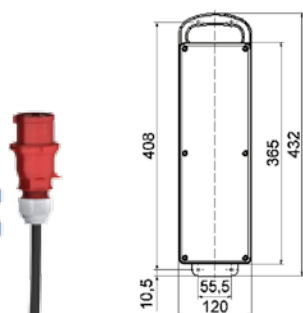
Bestückung:
6 Schutzkontaktsteckdosen 16A, 230V

Leitungseinführung/ Zugang:
CEE-Stecker 16A, 400V, 5p mit
1,8 m Leitung H07RN-F5G6

Bestell-Nr.
530596 mit 6 D-Automaten 16A, 1p
530597 mit 6 C-Automaten 16A, 1p



Abb.-Typ: 530596



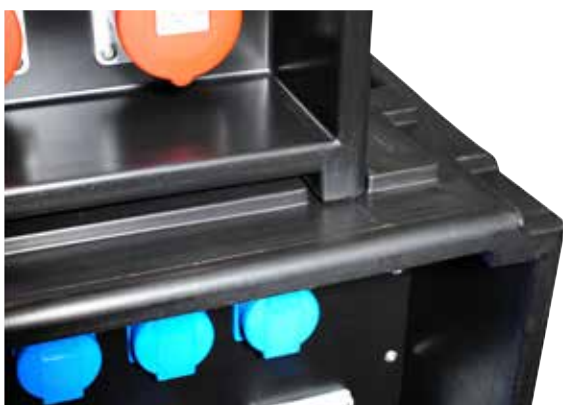
13 MB 7



Die neue EVOBOX von Bals ist die perfekte Lösung für die mobile Energieversorgung in der Industrie, auf Baustellen sowie im Veranstaltungsbereich. Die tragbare Verteilerserie ist in vier aufeinander abgestimmten Gehäusegrößen verfügbar und überzeugt mit ihrer hohen mechanischen und thermischen Belastbarkeit.



Optional auch mit Bestückung Powerlock



Sicher stapelbar auch mit verschiedenen EVOBOX-Verteilergrößen

- Leicht und handlich durch den Einsatz von Hart-Polyethylen
- Gesamtschutzart IP54
- Mechanisch und thermisch hochbelastbar
- Perfekte Stapelbarkeit
- Mit wartungsfreier QUICK-CONNECT Anschlussstechnik für CEE und Schutzkontakt-Steckdosen
- Absicherungselemente unter robuster Betätigungs-klappe geschützt
- Keine vorstehenden Bauteile
- Mit 2 integrierten Tragegriffen
- Vorgeprägte Vertiefungen ermöglichen eine Anbringung von Beschriftungsschildern
- Alle Verteiler sind standardmäßig mit einer Erdungsschraube (Außenerder) außerhalb des Gehäuses ausgestattet
- Verteiler-Abgänge und Absicherungselemente jeweils separat auf einer Seite
- Die Absicherung der CEE Steckdosen-Phasen ist wahlweise 1-polig oder mehrpolig möglich
- Die interne Verdrahtung wird für höchstmögliche Sicherheit über den Vorgaben der Norm ausgelegt
- Die Anordnung der CEE-Steckdosen ist so gewählt, dass IP67 Steckvorrichtungen bequem eingesteckt werden können

- Die Schutzkontakt-Steckdosen sind standardmäßig mit zusätzlichem Dichtrand ausgestattet nach DIN VDE 0620 für ortsveränderliche Verteiler

Optional:

- Alle Anbausteckdosen in Ausführung IP67
- Phasenkontrollleuchten gut sichtbar unter Betätigungs klappen ausgeführt
- Die angebauten Steckvorrichtungen sind auch in komplett schwarz lieferbar
- Farbauswahl des Gehäuses in blau, rot und orange (stück zahlenabhängig)
- Einbau von Überspannungsschutz



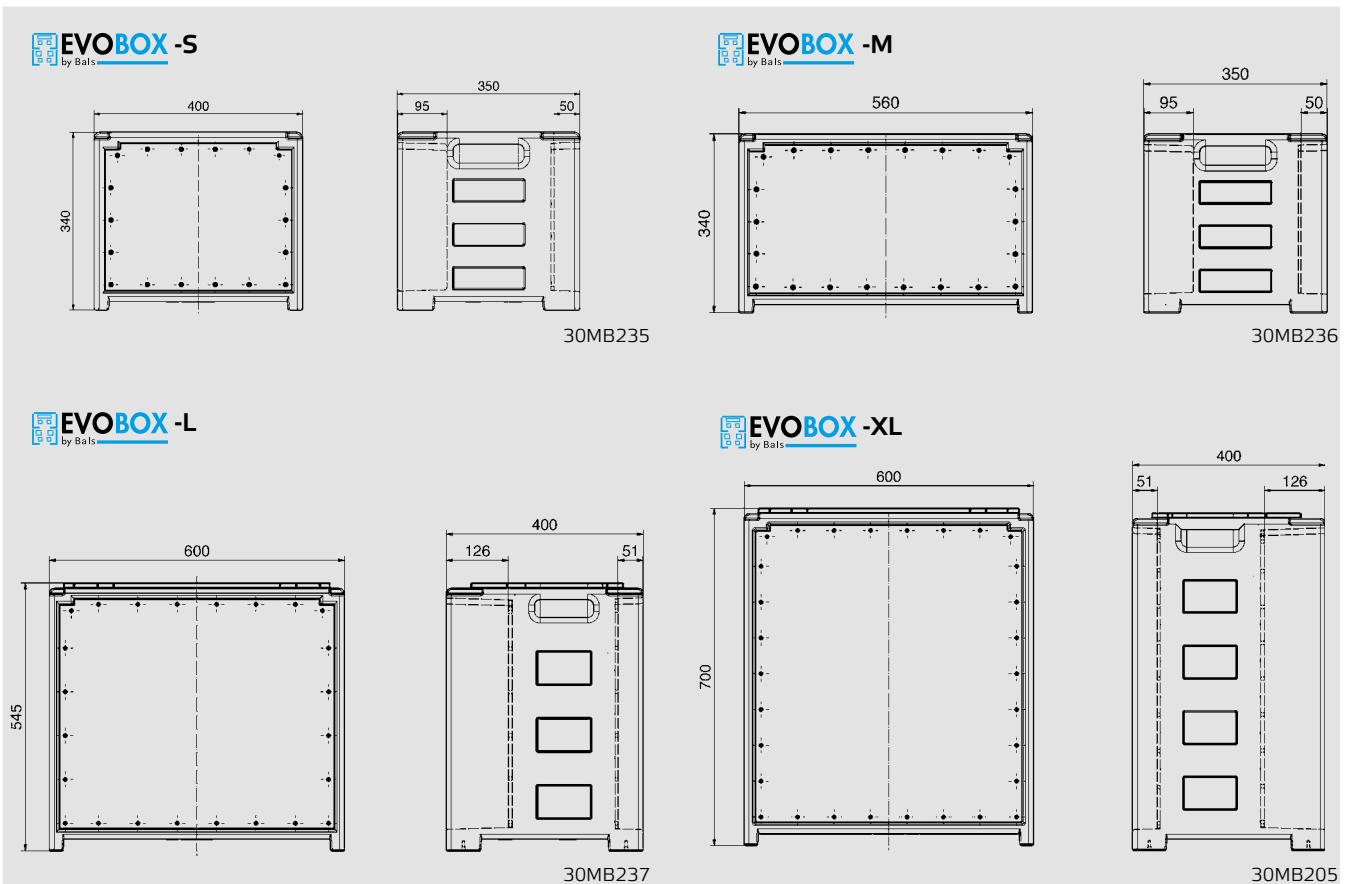
Vorgeprägte Vertiefungen für Beschriftungsschildern



Die vier aufeinander abgestimmten EVOBOX-Verteilergrößen



Erdungsschraube außerhalb des Gehäuses





 **Bals**
Einfach. Gut. Verbunden.

Bals Elektrotechnik GmbH & Co. KG
D-57399 Kirchhundem-Albaum
Telefon: +49 27 23/771-0
Fax: +4927 23/771-177/178
E-mail: info@bals.com
Internet: www.bals.com